

Felpa girocollo moderna per un capo da donna multiuso, disponibile in 35 formidabili colori, in morbido tessuto 80/20 per una superficie di stampa ideale.

La tua #migliorefelpamultiuso #donna #stampabilitàideale

felpepile.com
AROUND YOUR BRAND

35
COLORI

EASY BRANDING SOLUTION
NO LABEL
EASY BRANDING SOLUTION



FELPA - FRENCH TERRY

80% Cotone ring-spun preristretto - 20% Poliestere
280 g/m² | XS - S - M - L - XL - 2XL - 3XL*
5 pz/pacco & 30 pz/cartone

* Disponibile solo in Black Pure, Navy Blue, Heather Grey, Asphalt, Royal, Red, White

**Vuoi lo stesso stile
ma in versione uomo?**
Prova il B&C #Set In



DUO
CONCEPT



* DISPONIBILE ANCHE IN 3XL

HEATHER MID GREY, HEATHER NAVY, HEATHER ASPHALT, HEATHER RED, HEATHER DARK GREEN, HEATHER ROYAL BLUE & HEATHER PURPLE: 60% COTONE RING-SPUN PRERISTRETTO - 40% POLIESTERE / HEATHER GREY: 92% COTONE RING-SPUN PRERISTRETTO - 8% VISCOSA

#Stile

- La classica felpa girocollo da donna, pulita e minimal, perfetta per qualsiasi occasione #multiuso
- Vestibilità comoda pensata per la clientela femminile e giusta lunghezza per un look perfetto #contemporanea
- Le cuciture laterali assicurano la migliore vestibilità e una perfetta silhouette #formafemminile
- Colori identici (35) da uomo e da donna #combinazioneperfetta
- 7 taglie - dalla XS alla 3XL #pertutti
- Grande facilità di personalizzazione - Soluzione B&C No Label #personalizzami

- Mezzaluna in Single Jersey sulla schiena per una facile personalizzazione #facilitamilavita
- Dettagli minimal che si adattano a qualsiasi esigenza del cliente finale #easystyling

#Qualità / Sensazione al tatto

- Realizzata in 80% cotone ring-spun, 20% poliestere #comfortsullapelle #Oeko-Tex100
- Tessuto non felpato per un look perfetto #ilmiolookperfetto
- Tessuto non felpato abbinato a un esterno morbido per il massimo comfort #massimocomfort

- Tessuto resistente e sensazione di morbidezza al tatto #ringspun
- 280 gsm #aqualunquetemperatura

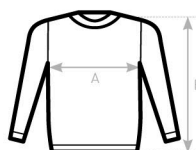
#Stampabilità / Personalizzazione

- Superficie liscia e morbida per risultati di stampa perfetti #dettagli
- Testata e approvata per tutte le normali tecniche di stampa utilizzabili su cotone/poliestere #lasciatinspire
- Soluzione B&C No Label per il massimo della personalizzazione #personalizzami

- Confezionata piegata per facilitare il processo di personalizzazione #facilitamilavita

Etichette

- Grande facilità di personalizzazione
- Soluzione B&C No Label
- Semplice individuazione della taglia attraverso la targhetta apposta sul collo
- Nella cucitura laterale: Etichetta in morbido raso con tutte le informazioni richieste dalla normativa UE



| B&C #SET IN /WOMEN WW02W | XS | S | M | L | XL | 2XL | 3XL |
|--------------------------|------|----|----|----|----|------|-----|
| A HALF CHEST | 46,5 | 49 | 52 | 55 | 58 | 61,5 | 65 |
| B BODY LENGTH | 61 | 63 | 65 | 67 | 68 | 69 | 70 |