

SCHEDA TECNICA – FELPA NEW NARVIK

COD. HH184

felpepile.com
AROUND YOUR BRAND

CE... **ROSSINI.**

1° categoria per rischi minimi

TESSUTO

70% cotone

30% poliestere

Peso 310 g/m²

Con garzatura

DESCRIZIONE

Felpe con chiusura centrale con cerniera in ottone brunito, parasudore interno al collo e ricamo posteriore tricolore sotto il collo.

Polsi, collo e fascia girovita in maglia elastica con inserti colorati, due tasche inferiori a filetto e scudetto tricolore applicato sulla manica sinistra.



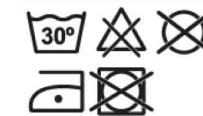
01 – BLU



06 – AZZURRO ROYAL

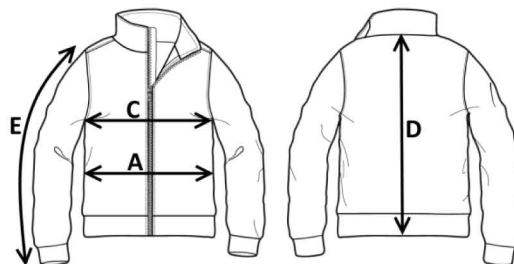


06 – AZZURRO ROYAL



TAGLIE

S, M, L, XL, XXL



Il margine di tolleranza produttivo, nel rispetto delle dimensioni della taglia, può essere del +/- 3%

SIZE - cm	S	M	L	XL	XXL
C – ½ CIRCONFERENZA TORACE	52	55	58	61	64
A – ½ CIRCONFERENZA VITA	51	54	57	60	63
D – LUNGHEZZA CENTRO DIETRO	64	66	68	70	72
E – LUNGHEZZA MANICA CON POLSO	59	61	63	65	67