

**SCHEDA TECNICA – FELPA PERTH**  
**COD. HH181**

**felpepile.com**  
 AROUND YOUR BRAND

**CE ROSSINI.**

1° categoria per rischi minimi

**TESSUTO**

80% cotone  
 20% poliestere  
 Peso 290 g/m<sup>2</sup>  
 Con garzatura



09 – ARANCIO



01 – BLU



02 – BIANCO



04 – VERDE

**DESCRIZIONE**

Felpa con collo alto chiuso con cerniera corta, parasudore interno al collo, polsi e fascia girovita in maglia elastica.



05 – NERO



06 – AZZURRO ROYAL



07 – ROSSO

**TAGLIE**

S, M, L, XL, XXL, XXXL, 4XL, 5XL  
 XS solo per 02 bianco



10 – OLIVA ARMY GREEN



12 – GRIGIO



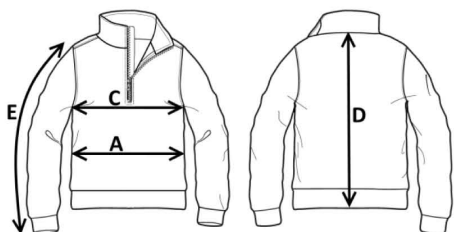
G6 – GRIGIO MELANGE



06 – AZZURRO ROYAL



Il margine di tolleranza produttivo, nel rispetto delle dimensioni della taglia, può essere del +/- 3%



| SIZE - cm                      | XS | S  | M  | L  | XL | XXL | XXXL | 4XL | 5XL |
|--------------------------------|----|----|----|----|----|-----|------|-----|-----|
| C – ½ CIRCONFERENZA TORACE     | 50 | 53 | 56 | 59 | 62 | 65  | 68   | 72  | 76  |
| A – ½ CIRCONFERENZA VITA       | 47 | 50 | 53 | 56 | 59 | 62  | 65   | 69  | 73  |
| D – LUNGHEZZA CENTRO DIETRO    | 66 | 68 | 70 | 72 | 74 | 76  | 78   | 80  | 82  |
| E – LUNGHEZZA MANICA CON POLSO | 59 | 61 | 63 | 65 | 67 | 69  | 71   | 73  | 75  |